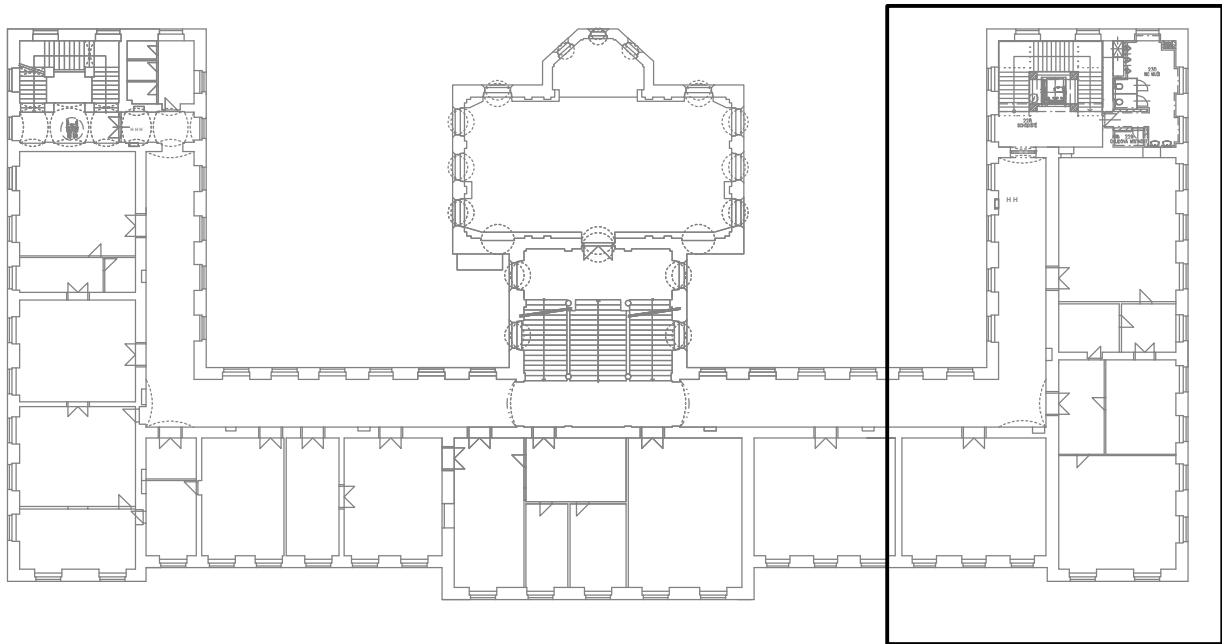




ŘEŠENÁ ČÁST OBJEKTU:



Tabulka místností 2.NP		
Číslo	Název	Plocha [m²]
230	WC MUŽI	25,58
228	SCHODIŠTĚ	50,30
229	ÚKLIDOVÁ MÍSTNOST	2,33

LEGENDA :


BUDOU POUŽITA OCELOVÁ OTOPNÁ TĚLESA DESKOVÁ TYPU VK, S PRAVÝM SPODNÍM PŘIPOJENÍM, VÝŠKA TĚLESA 600 mm.

— PŘÍVODNÍ POTRUBÍ 70 °C, OCELOVÉ BEZEŠVĚ

- - - - - ZPĚTNÉ POTRUBÍ 55 °C, OCELOVÉ BEZEŠVĚ

POTRUBÍ BUDE VEDENO V PODLAŽE, VE ZDI NEBO VOLNĚ PO STĚNĚ/STROPĚ.

POTRUBÍ BUDE IZOLOVÁNO PĚNOVOU IZOLACÍ VIZ TECHNICKÁ ZPRÁVA.

Investor:	KRALOVÉHRADECKÝ KRAJ Pivovarské náměstí 1245, 500 03 Hradec Králové IČO:708 89 546		 DIGITRONIC CZ s. r. o. Šimkova 904, 500 03 Hradec Králové www.digitronic.cz, tzb@digitronic.cz
Místo stavby:	Vyšší odborná škola zdravotnická a Střední zdravotnická škola, Komenského 234/6, 50003 Hradec Králové, Česko k.ú.: Hradec Králové (728519), p.č.: st. 299		
Hlavní projektant:	Ing. Radek DĚDINA	Zodp. projektant: Ing. Jan DINGA	
Vypracoval:	Bc. Alice Pospíšilová		
Číslo:	VYTÁPĚNÍ	Zakázka číslo: 4813	
Paré:	Stavební úpravy objektu spojené s vestavbou do podkrovní VOŠZ A SZŠ Hradec Králové – zpracování PD		Stupeň PD: DPS
Obsah:	PŮDORYS 2.NP		Datum: 04/2024
			Revize: -
			Formát: A1
			Měřítko: 1:50
			Číslo výkresu
			D.1.4.A07